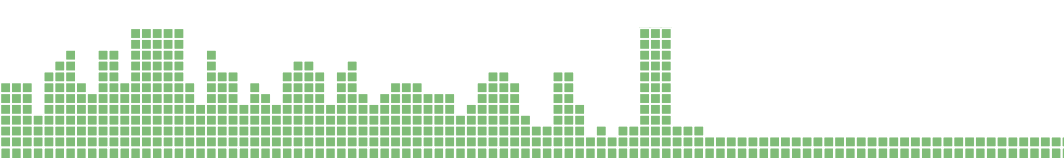
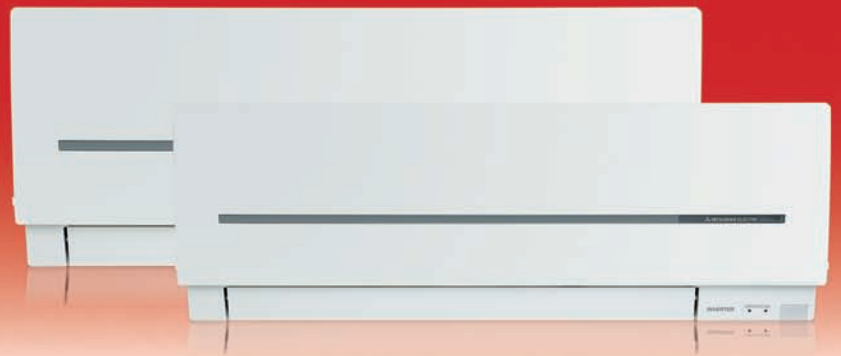


MSZ-SF

Climatizzatori a Parete DC Inverter
Pompa di calore



Climatizzatori a Parete DC Inverter - Pompa di calore

DATI TECNICI

Unità interna



MSZ-SF25/35/42/50VE



MSZ-SF15/20VA

21 dB(A)



Unità esterna



MUZ-SF25/35/42



MUZ-SF50

Unità interne collegabili ai sistemi Multisplit

DC Inverter	Poki-poki motor	Magnete permanente tipo "Rare Earth"	Motore ventilatore a corrente continua
Pulse Amplitude Modulation	Tubazione scanalata	Funzione "Econo Cool"	Colore "Bianco Puro"
Deflettore automatico	Filtro "Nano Platino"	Filtro agli enzimi anti-allergie	Oscillazione orizzontale
Ventilatore automatico	Commutazione automatica	Auto riavviamento	Comando a filo
Centralizzatore ON/OFF	Controllo di gruppo	Collegamento M/Net	Connessione a multisplit
Funzione "I save"	Timer settimanale	Auto diagnostica	Richiamo dell'anomalia
Riutilizzo delle tubazioni esistenti	Taglie 25-50		

Accessori	Descrizione	Durata	Serie/Opz.
MAC-2320FT (taglie 25~50)	Filtro elettrostatico antiallergie agli enzimi	12 mesi	Opzionale

MODELLO	Set	MSZ-SF15VA	MSZ-SF20VA	MSZ-SF25VE	MSZ-SF35VE	MSZ-SF42VE	MSZ-SF50VE		
	Unità interna	MSZ-SF15VA	MSZ-SF20VA	MSZ-SF25VE	MSZ-SF35VE	MSZ-SF42VE	MSZ-SF50VE		
	Unità esterna	SOLO MULTISPLIT	SOLO MULTISPLIT	MUZ-SF25VE	MUZ-SF35VE	MUZ-SF42VE	MUZ-SF50VE		
Raffreddamento	Capacità nominale (min/max) T=+35°C	kW	1,5 (0,9-2,4)	2,0 (0,9-2,6)	2,5 (0,9-3,4)	3,5 (1,1-3,8)	4,2 (0,8-4,5)	5,0 (1,4-5,4)	
	Potenza assorbita nominale T=+35°C	kW	-	-	0,600	1,080	1,340	1,660	
	Classe di efficienza energetica		-	-	A++	A++	A++	A++	
	SEER		-	-	7,6	7,2	7,5	7,2	
	Carico teorico (PdesignC) T=+35°C	kW	-	-	2,5	3,5	4,2	5,0	
Consumo energetico annuo ¹	kWh/a	-	-	116	171	196	246		
Riscaldamento	Capacità nominale (min/max) T=+7°C	kW	1,7 (0,9-3,1)	2,2 (0,9-3,1)	3,2 (1,0-4,1)	4,0 (1,3-4,6)	5,4 (1,3-6,0)	5,8 (1,4-7,3)	
	Potenza assorbita nominale T=+7°C	kW	-	-	0,780	1,030	1,580	1,700	
	Classe di efficienza energetica		-	-	A+	A+	A+	A+	
	SCOP		-	-	4,4	4,4	4,4	4,4	
	Carico teorico (Pdesignh) T=-10°C	kW	-	-	2,4	2,9	3,8	4,2	
Consumo energetico annuo ¹	kWh/a	-	-	764	923	1215	1351		
Unità interna	Dimensioni	A x L x P	250 x 760 x 168	250 x 760 x 168	299 x 798 x 195	299 x 798 x 195	299 x 798 x 195	299 x 798 x 195	
	Pressione sonora (SLo-Lo-Mid-Hi-SHi)	Raffreddamento	dB(A)	21-26-30-35-40	21-26-30-35-42	21-24-30-36-42	21-24-30-36-42	28-31-34-38-42	30-33-36-40-45
		Riscaldamento	dB(A)	21-26-30-35-40	21-26-30-35-42	21-24-34-39-45	21-24-34-40-46	28-31-36-42-47	30-33-38-43-49
	Potenza sonora	dB(A)	-	-	57	57	57	58	
Unità esterna	Dimensioni	A x L x P	-	-	550x800x285	550x800x285	550x800x285	880x840x330	
	Pressione sonora	min / max	-	-	47/48	49/50	50/51	52/52	
	Potenza sonora	dB(A)	-	-	58	62	63	65	
Refrigerante (GWP)²		R-410A (1975)	R-410A (1975)	R-410A (1975)	R-410A (1975)	R-410A (1975)	R-410A (1975)		

¹ Consumo di energia in base ai risultati di prove standard. Il consumo effettivo dipende dalle modalità di utilizzo dell'apparecchio e dal luogo in cui è installato.

² La perdita di refrigerante contribuisce al cambiamento climatico. In caso di rilascio nell'atmosfera i refrigeranti con un potenziale di riscaldamento globale (GWP) più basso contribuiscono in misura minore al riscaldamento globale rispetto a quelli con un GWP più elevato. Questo apparecchio contiene un fluido refrigerante con un GWP di 1975. Se 1 Kg di questo fluido fosse rilasciato nell'atmosfera quindi l'impatto sul riscaldamento globale sarebbe 1975 volte più elevato rispetto ad 1 Kg di CO₂, per un periodo di 100 anni. In nessun caso l'utente deve cercare di intervenire sul circuito refrigerante o di disassemblare il prodotto. In caso di necessità occorre sempre rivolgersi a personale qualificato.

MSZ-SF

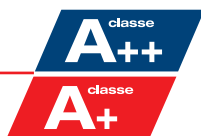
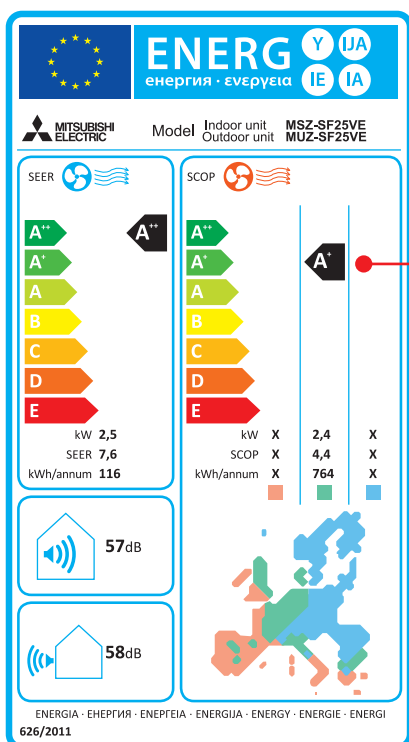


Le unità MSZ-SF sono caratterizzate dalle dimensioni ultra-compatte, con **2 soli livelli dimensionali per 6 potenze differenti** e da un raffinato **“family design” comune per tutta la linea**.

Grazie alla tecnologia DC Inverter dispongono della massima silenziosità ed efficienza energetica unite a utili funzioni ed avanzati dispositivi per la filtrazione dell'aria.

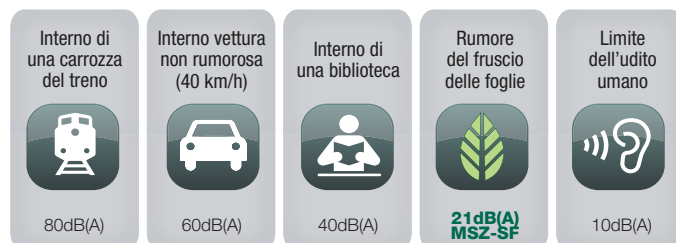


Elevata Efficienza Energetica Stagionale



Il Massimo del Silenzio per il Massimo del Comfort

La qualità dell'ambiente in cui soggiorniamo dipende anche dal livello di rumore percepito. I climatizzatori Mitsubishi Electric contribuiscono a mantenere il più elevato comfort acustico riducendo al **minimo le emissioni sonore**.

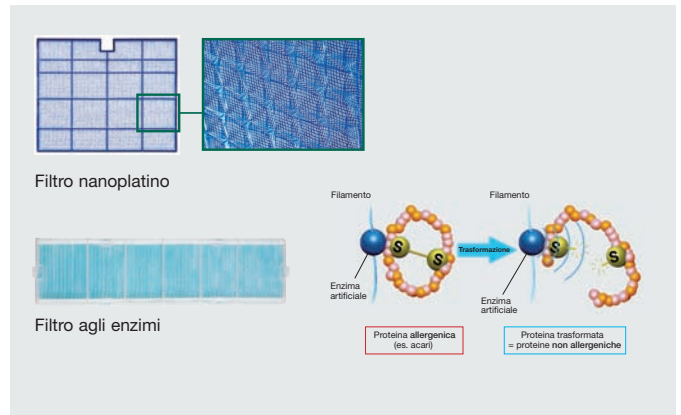




Filtro Nanoplatino & Filtro agli Enzimi

L'elevato potere ossidante delle **nano-particelle di platino** che costituiscono questo nuovo filtro dell'aria, consente di neutralizzare batteri, virus, allergeni e cattivi odori. La superficie irregolare del filtro stesso è più efficace nella cattura delle polveri ed una semplice e regolare pulizia lo mantiene in perfetta efficienza per oltre 10 anni.

Il **filtro agli enzimi antiallergie** opzionale è in grado di garantire aria ancora più pulita e salubre. Uno speciale catalizzatore posto sul filamento del filtro cattura e favorisce la decomposizione delle sostanze allergeniche normalmente presenti nelle abitazioni.



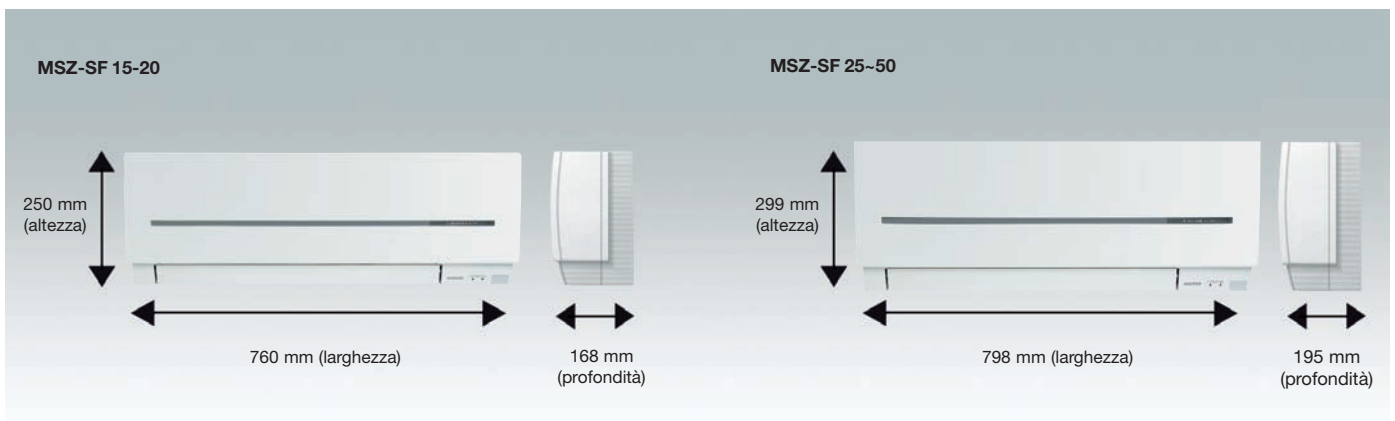
Timer Settimanale

Comfort programmabile: la temperatura desiderata all'ora desiderata. Grazie al nuovo timer settimanale, provvisto di 4 differenti programmazioni su ciclo giornaliero, è possibile non solo programmare l'accensione e lo spegnimento, ma anche una temperatura differente nel corso della giornata.



Dimensioni compatte

L'estrema compattezza di queste unità le rendono installabili anche dove lo spazio a disposizione è limitato.



Dual Air Guide

Entrambi i deflettori orizzontali sono equipaggiati di un proprio servomotore. In funzione della modalità d'uso, l'angolo di ogni deflettore può essere corretto individualmente per assicurare il massimo comfort.



IN RISCALDAMENTO
i 2 deflettori vengono orientati in modo convergente, in modo da aumentare la velocità dell'aria affinché raggiunga facilmente il suolo.



IN RAFFREDDAMENTO
i 2 deflettori vengono disposti in linea per lanciare l'aria orizzontalmente ed evitare il flusso diretto verso le persone.



CLIMATIZZAZIONE

Centro Direzionale Colleoni
Viale Colleoni, 7 - Palazzo Sirio
20864 Agrate Brianza (MB)
tel. 039.60531 - fax 039.6053223
e-mail: clima@it.mee.com



Attiva il lettore di QR code
e scopri la gamma completa
dei prodotti Mitsubishi Electric
Climatizzazione

www.mitsubishielectric.it



for a greener tomorrow

Eco-Changes è il motto per l'ambiente del gruppo Mitsubishi Electric ed esprime la posizione dell'azienda relativamente alla gestione ambientale. Attraverso le nostre numerose attività di business diamo un contributo alla realizzazione di una società sostenibile.



MSZ-SF

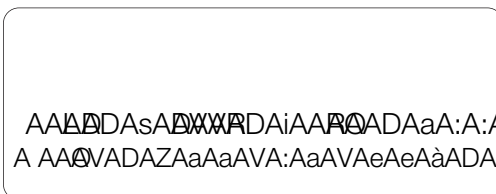
I-1305170 (13064) SOSTITUISCE I-0911170 (11390)



Mitsubishi Electric si riserva il diritto di modificare
in qualsiasi momento e senza preavviso i dati del presente stampato.

Ogni riproduzione, anche se parziale, è vietata.

VENDITA INSTALLAZIONE



I-1305170